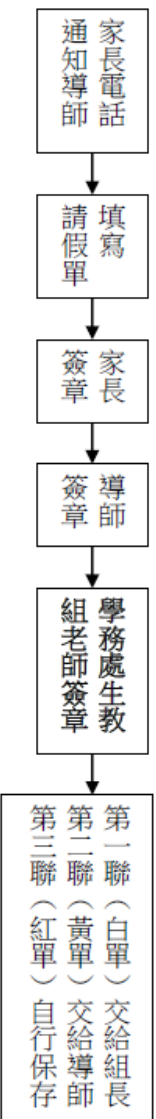


武漢國中學生請假流程

一、病假：

◎當天無法到校：【到校後三天內須完成請假手續，逾期一概不准假】



◎上課期間臨時身體不適：【先到健康中心檢查，若需送醫診療者】

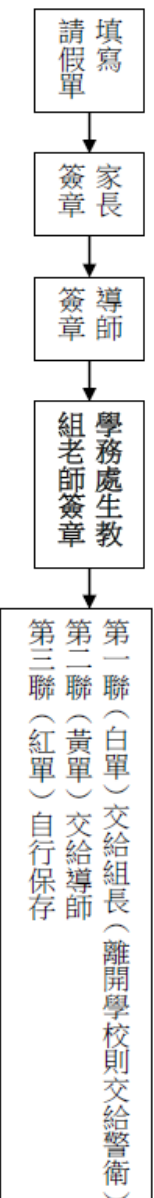


◎病假三天以上應檢附醫院證明+學務主任簽章

◎病假七天以上應檢附醫院證明+學務主任簽章+校長簽章

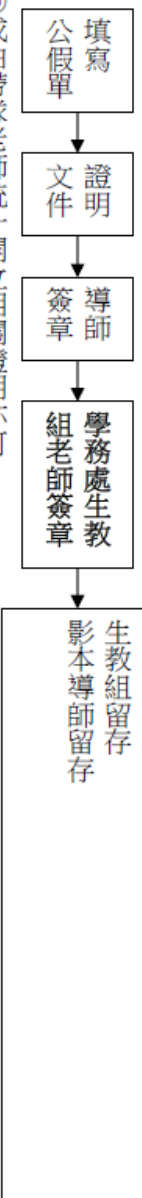
二、事假：

◎事先辦理請假手續：【家長電話知會導師或繳交家長信函證明】



三、公假：

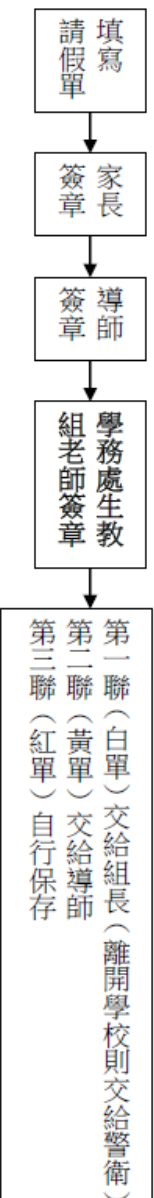
◎事先辦理請假手續：【需持相關證明文件】



◎或由帶隊老師統一開立相關證明亦可

四、喪假：

◎應於三日內完成請假手續：【需繳驗相關證明文件】



※公、喪假不扣全勤紀錄。

※請同學務必在三天以內完成請假手續，逾期一概不准假，切記！