

六和學校財團法人桃園市六和高級中等學校 函

地址：324036桃園市平鎮區陸光路180號
承辦人：註冊組長陳熙恣
電話：03-4204000分機103
傳真：03-4204042
Email：SC124@mail.lhvs.tyc.edu.tw

受文者：桃園市立武漢國民中學

發文日期：中華民國112年6月1日

發文字號：和中教字第1120000106號

速別：普通件

密等及解密條件或保密期限：

附件：六和高中宣傳海報。(393510200U_1120000106_608-1.JPG)

主旨：檢送本校「112學年度高中職部高一新生入學說明會」相關資訊暨宣傳海報，敬請惠予公告，並請鼓勵貴校家長與學生踴躍參加，請查照。

說明：

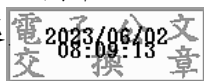
- 一、謹訂於112年6月10日(星期六)上午9：30~11：30假本校圖書館演藝廳辦理112學年度高中職部高一新生入學說明會。
- 二、本校免試入學招生科別：普通科55名(醫科數理班、國際雙聯班、自然科學班、人文社會班)、機電科41名、資訊科20名、多媒體設計科20名、應用英語科20名。
- 三、報名連結：<https://reurl.cc/aV53jY>，或掃描海報右下方Qrcode進入，請先行上網填寫報名資訊，俾利當日活動座位安排，如有升學相關疑問也可於報名系統先行留言，說明會當日將統一回覆。
- 四、本校高中職部皆設有國際雙聯制度，可同時修得美、加等國高中文憑。



五、敬請貴校協助將相關訊息及宣傳海報公告校網並轉達學生
及家長，毋任感荷。

正本：本市各公私立國中

副本：本校教務處



裝

訂

線

