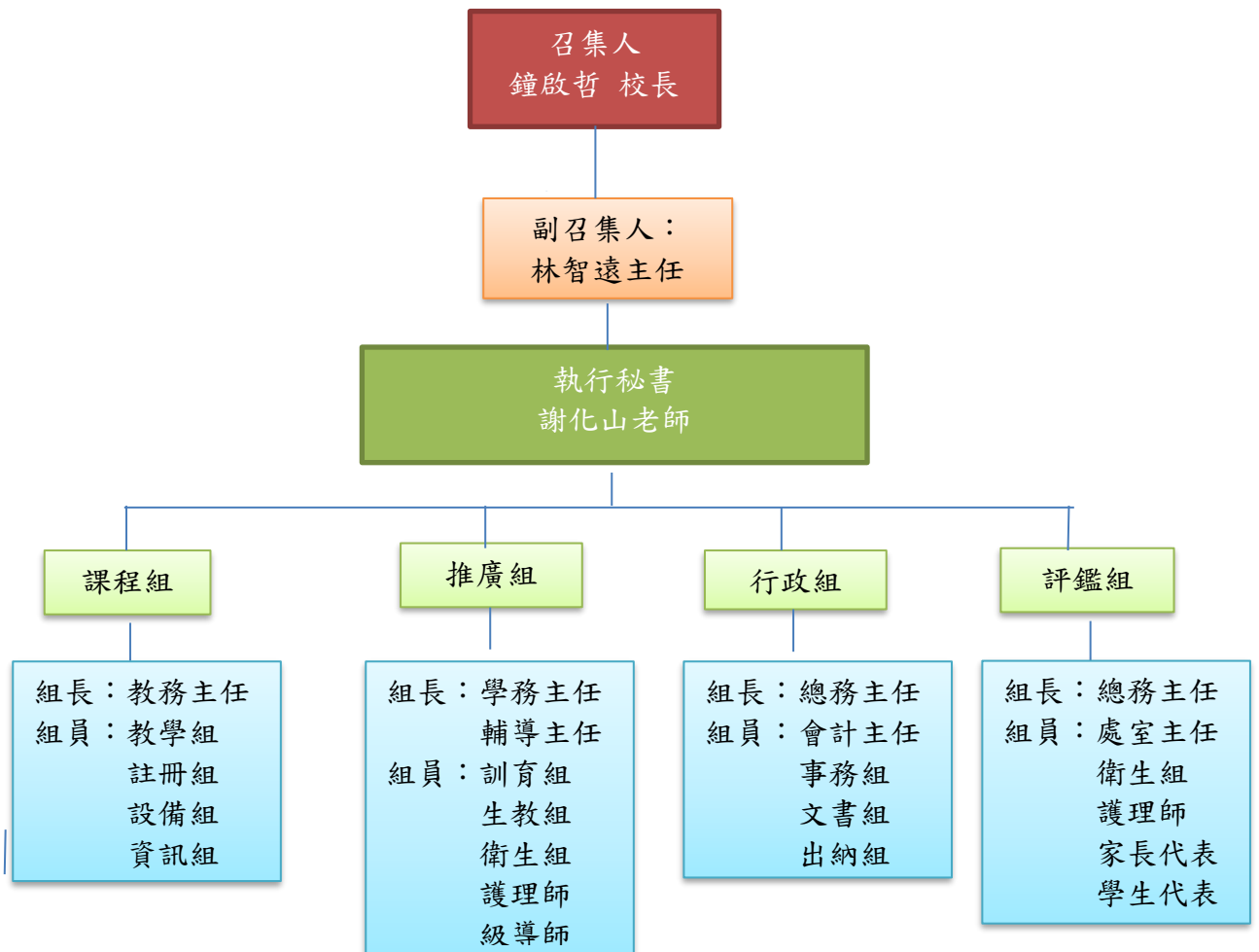


武漢國中 112 學年度午餐工作推行委員會 組織架構圖



桃園市立武漢國民中學 112 學年度午餐供應委員會組織

職務	校內職稱	姓名
召集人	校長	鐘啟哲
副召集人	總務主任	林智遠
當然委員	學務主任 會計主任 教務主任 輔導主任	王傳嫩 曾祺淵 鄧曉如 呂芝青
午餐秘書	午餐秘書	謝化山
一般委員	事務組長 衛生組長 護理師	邱奕良 邱美容 劉子瑜
一般委員	級導師	段正英 吳瓊玲 洪嘉敏
家長委員	會長 副會長	甯世祥 馬仕林
學生代表	自治市長 自治副市長	李珈毓 秦鑫瑞

桃園市立武漢國民中學 112 學年度午餐供應工作小組組織執掌表

名稱	負責人	組員	工作執掌
召集人	校長	鐘啟哲	綜理本委員會一切事宜
副召集人	總務主任	林智遠	1. 協助午餐工作等業務推行 2. 午餐評鑑統籌與規劃
執行秘書	午餐秘書	謝化山	1. 溝通、彙整午餐推行意見 2. 協助午餐工作推行
課程組	教務主任	教學組長 註冊組長 設備組長 資訊組長	1. 課程計畫納入午餐教育 2. 推動各領域課程教學融入午餐教育 3. 學校營養午餐網頁管理及技術支援
行政組	總務主任	會計主任 事務組長 文書組長 出納組長	1. 事務：午餐採購及招標，擬訂合約 2. 出納：統一收據、製繳費單及帳務管理 3. 文書：用餐人數調查、食譜公告、天天安心 食材補助、滿意度調查、蒸飯使用、午餐網 頁建置、彙整無力支付午餐學生名單、補助 金申請
推廣組	學務主任 輔導主任	訓育組長 衛生組長 護理師 級導師	1. 生活教育：常規訓練、秩序安全、用餐禮儀、 午餐時間校園安全 2. 活動推廣：營養教育宣導、午餐教育活動辦 理、午餐環境佈置、午餐衛生推廣、食物中 毒sop處理流程宣導演練 3. 午餐指導：特殊學生午餐協助及推動午餐工 作、彙整午餐意見
評鑑組	總務主任	教務主任 教學主任 輔導主任 衛生組長 護理師 午餐秘書 家長代表 學生代表	1. 平日午餐稽查：午餐公佈欄(食譜與網頁同 步)、檢體存放、訂退餐名單、午餐反應調查 (滿意度)、填報校園食材登錄平台、午餐異常 狀況(午餐不及送達或腐壞)處理與紀錄、廠 商罰款發文 2. 午餐抽驗：行前準備會議、抽驗工作分配、 補休申請、檢討會議(紀錄彙整)、發文 3. 午餐訪視：訪視準備會議、訪視自評表完成、 簡報、訪視活動流程