

服務類別額度表（一）

服務類別		照顧及專業服務	交通接送服務 <small>符合資格:4級 復興區:2級</small>
依失能程度補助額度		10,020元 ~ 36,180元	1,840元 ~ 2,400元
部分 付擔 比率	一般戶	16%	27% <small>(復興區21%)</small>
	中低收戶	5%	9% <small>(復興區7%)</small>
	低收入戶	0	0

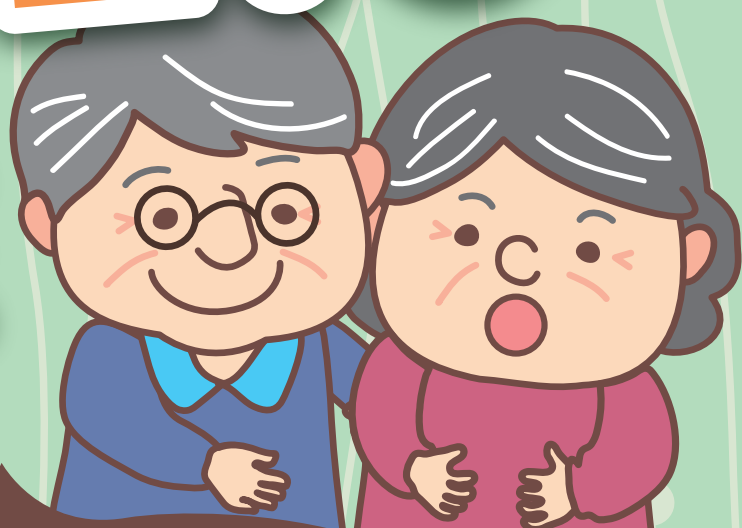
服務類別額度表（二）

服務類別		輔具及居家無障礙環境改善服務	喘息服務
依失能程度補助額度		40,000元/ 3年	2-6級 32,340元 7-8級 48,510元/ 1年
部分 付擔 比率	一般戶	30%	16%
	中低收戶	10%	5%
	低收入戶	0	0

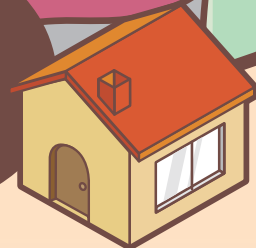


長照2.0

服務在 厝邊



長照問題
撥 **1966**
就對了!



若您身邊親友有以下情況，
都可能是長照服務的對象喔！

- * 65歲以上失能老人
- * 55歲以上失能原住民
- * 50歲以上失智症患者
- * 失能身心障礙者
- * 日常生活需他人協助的獨居老人
或衰弱老人
(例如需要別人協助吃飯、移位走動、
沐浴、如廁等)

Q1 長照資源哪裡找？

- 1.撥打1966長照服務專線
- 2.親洽本市長期照顧管理中心
- 3.醫院銜接出院準備服務
(*住院者於出院前3天向法院提出申請)

Q2 長照四大項有哪些？

- 1.照顧及專業服務
- 2.交通接送服務
- 3.輔具及居家無障礙環境改善服務
- 4.喘息服務

Q3 家有聘請外籍看護 仍可以申請 長照服務嗎？

- 1.尚可申請專業服務
- 2.詳情請洽詢1966