



# 環教學習單教師共備研習

❖時間：107/03/02

❖地點：七年級導師辦公室

❖講師：本校閱讀教師 張碧純老師

❖人數：9人



▶參與共備的教師們在戶外教育當天擔任闖關活動的關主。



# 桃園市武漢國中

106 學年度



## 戶外教育參訪學習單

班級： 座號：

姓名：

關主駐點時間：14:00 - 15:00  
如果關主不在，請自行搜尋關主



遊客資訊  
駐點關主：  
李芳瑩、護理師  
阿嬌

如果這次的戶外教育是要自行搭乘大眾運輸工具來木柵動物園，你會選擇如何從龍潭來到木柵動物園呢？請上網查找，並將你搭乘的交通工具、路線及票價填入下列表格。

交通工具	路線	票價
	從( )到( )	
	從( )到( )	
	從( )到( )	
	從( )到( )	

預計花費時間： 總價： 元

負責關主：鄧曉如主任、張元薰組長



# 共備產出 學習單一



Taipei Zoo is the most famous and popular urban zoo in Taiwan. It is easy to reach by the MRT system. There are 8 outdoor areas and 6 indoor houses, including the "Giant Panda House." Come and enjoy the trip in Taipei Zoo!

請依據八個室外活動區標示，寫下它們的中文及英文名稱：

負責關主：羅培文老師



武漢國中七年級戶外教育囉~~ 負責關主：李芳瑩老師

全票	60 元	18 歲以上之一般民眾。
入園門票	優待票 30 元	1. 國小以上之兒童。
		2. 臺北市低收入戶持有市府核發證明。
		3. 在校學生持有學生證。
免費	免費	1. 學齡前兒童。
		2. 身心障礙者持有身心障礙手冊及其必要陪伴者 1 人。
		3. 臺北市國小學生持有市府核發之數位學生證。
		4. 臺北市高中職以下各級學校實地校外教學備品申請。
		5. 65 歲以上長者持有身分證。
團體票	7 折	購票人數達 30 人以上 7 折。

今日參加戶外教育—動物園參訪老師和學生總人數共 181 人，合計總費用共 4053 元。其中所有老師年齡都在 18 歲以上，65 歲以下(不要懷疑)。所有學生都適用優待票標準(沒有身心障礙生)。請用你已經學過的二元一次聯立方程式，完整假設、列式，並解出這次參加戶外教育的老師人數和學生人數。

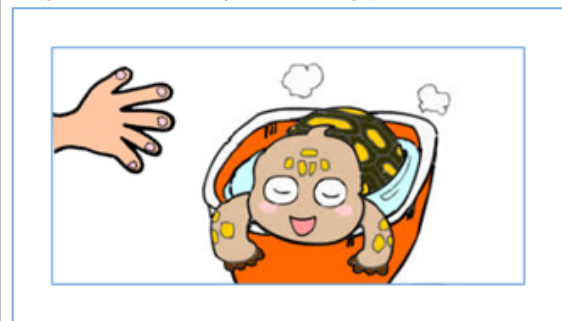


到兩棲爬蟲館用你的手和「象龜」腿部的鱗片合照，

或

到鳥園用你的手和任何一隻鳥腳上的鱗片合照，

蓋章時出示你的手和照片進行檢查。



負責關主：顏昭安老師



寫出哪一個動物的個性最像你？

為什麼？

請和這個動物拍照，蓋章時出示照片進行檢查。

負責關主：彭佩儀老師



將個性最像你的動物，結合你的個人特質，設計成專屬你自己的 logo

例如台北動物園的 logo：



選擇一種動物，分別利用視覺摹寫、聽覺摹寫和嗅覺摹寫法來描述它，各寫成一個完整的句子。

選擇的動物：



視覺摹寫：

\_\_\_\_\_

聽覺摹寫：

\_\_\_\_\_

嗅覺摹寫：

\_\_\_\_\_

負責關主：葉靜璇老師、邱美蓉老師



負責關主：吳麗蓮老師



## 共備產出 學習單二