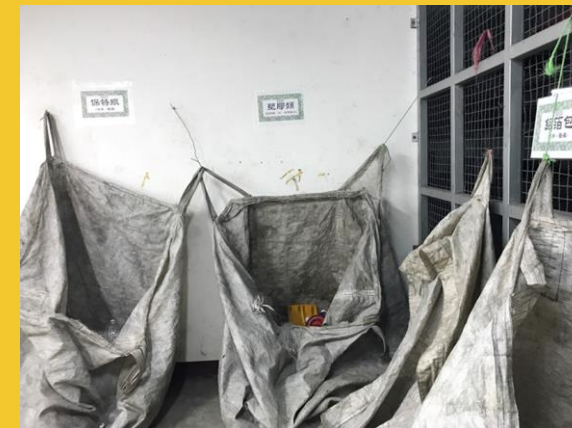


# 定期執行回收再利用並填報



本校BI資源回收室

班級資源回收桶

# ❖ 每月填報資源回收狀況

107年度桃園市\_龍潭\_區中隊加強辦理推動「資源回收工作成果統計表」(單位:公斤)

單位名稱: 武漢國中

11月份

紙類	紙容器	鋁箔包	鋁容器	鐵容器	其他金屬製品	塑膠容器	包裝用發泡塑膠	其他塑膠製品	輪胎	玻璃容器-透明	玻璃容器-褐色	玻璃容器-綠色	玻璃容器-不透明	總計
														182

回收量產出處:  
 行政辦公場所  
 員工宿舍  
 活動回收  
 其他:

清運對象:  
 回收商  
 團體業者  
 其他  
 備註:

註: 1. 請於月底統計當月重量數據後將本統計表以「傳真」或「電子郵件」方式回傳清潔隊(最慢於次月5日前)。  
 2. 業務承辦人: 邱郁心, 聯絡電話: (03) 479-6726分機16, 傳真機電話: (03) 479-6042, E-mail: 160025@tyemid.gov.tw

聯絡電話: (03) 480-6468  
 分機 319

填報人: 衛生組 蔡筱蓀  
 衛生組 蔡筱蓀

填報單位核章: 桃園市立武漢國民中學 衛生組 (03) 480-6468

107年度桃園市\_龍潭\_區中隊加強辦理推動「資源回收工作成果統計表」(單位:公斤)

單位名稱: 武漢國中

12月份

紙類	紙容器	鋁箔包	鋁容器	鐵容器	其他金屬製品	塑膠容器	包裝用發泡塑膠	其他塑膠製品	輪胎	玻璃容器-透明	玻璃容器-褐色	玻璃容器-綠色	玻璃容器-不透明	總計
						12.5	14.0	14.5						143.0

回收量產出處:  
 行政辦公場所  
 員工宿舍  
 活動回收  
 其他:

清運對象:  
 回收商  
 團體業者  
 其他  
 備註:

註: 1. 請於月底統計當月重量數據後將本統計表以「傳真」或「電子郵件」方式回傳清潔隊(最慢於次月5日前)。  
 2. 業務承辦人: 邱郁心, 聯絡電話: (03) 479-6726分機16, 傳真機電話: (03) 479-6042, E-mail: 160025@tyemid.gov.tw

聯絡電話: (03) 480-6468  
 分機 319

填報人: 衛生組 蔡筱蓀  
 衛生組 蔡筱蓀

填報單位核章: 桃園市立武漢國民中學 衛生組 (03) 480-6468

107年度桃園市\_龍潭\_區中隊加強辦理推動「資源回收工作成果統計表」(單位:公斤)

單位名稱: 武漢國中

10月份

紙類	紙容器	鋁箔包	鋁容器	鐵容器	其他金屬製品	塑膠容器	包裝用發泡塑膠	其他塑膠製品	輪胎	玻璃容器-透明	玻璃容器-褐色	玻璃容器-綠色	玻璃容器-不透明	總計

回收量產出處:  
 行政辦公場所  
 員工宿舍  
 活動回收  
 其他:

清運對象:  
 回收商  
 團體業者  
 其他  
 備註:

註: 1. 請於月底統計當月重量數據後將本統計表以「傳真」或「電子郵件」方式回傳清潔隊(最慢於次月5日前)。  
 2. 業務承辦人: 邱郁心, 聯絡電話: (03) 479-6726分機16, 傳真機電話: (03) 479-6042, E-mail: 160025@tyemid.gov.tw

聯絡電話: (03) 480-6468  
 分機 319

填報人: 衛生組 蔡筱蓀  
 衛生組 蔡筱蓀

填報單位核章: 桃園市立武漢國民中學 衛生組 (03) 480-6468

107年度桃園市\_龍潭\_區中隊加強辦理推動「資源回收工作成果統計表」(單位:公斤)

單位名稱: 武漢國中

九月份

紙類	紙容器	鋁箔包	鋁容器	鐵容器	其他金屬製品	塑膠容器	包裝用發泡塑膠	其他塑膠製品	輪胎	玻璃容器-透明	玻璃容器-褐色	玻璃容器-綠色	玻璃容器-不透明	總計
		0.5	6.0											12.0

回收量產出處:  
 行政辦公場所  
 員工宿舍  
 活動回收  
 其他:

清運對象:  
 回收商  
 團體業者  
 其他  
 備註:

註: 1. 請於月底統計當月重量數據後將本統計表以「傳真」或「電子郵件」方式回傳清潔隊(最慢於次月5日前)。  
 2. 業務承辦人: 邱郁心, 聯絡電話: (03) 479-6726分機16, 傳真機電話: (03) 479-6042, E-mail: 160025@tyemid.gov.tw

聯絡電話: (03) 480-6468  
 分機 319

填報人: 衛生組 蔡筱蓀  
 衛生組 蔡筱蓀

填報單位核章: 桃園市立武漢國民中學 衛生組 (03) 480-6468

107年度桃園市\_龍潭\_區中隊加強辦理推動「資源回收工作成果統計表」(單位:公斤)

單位名稱: 武漢國中

八月份

紙類	紙容器	鋁箔包	鋁容器	鐵容器	其他金屬製品	塑膠容器	包裝用發泡塑膠	其他塑膠製品	輪胎	玻璃容器-透明	玻璃容器-褐色	玻璃容器-綠色	玻璃容器-不透明	總計

回收量產出處:  
 行政辦公場所  
 員工宿舍  
 活動回收  
 其他:

清運對象:  
 回收商  
 團體業者  
 其他  
 備註:

註: 1. 請於月底統計當月重量數據後將本統計表以「傳真」或「電子郵件」方式回傳清潔隊(最慢於次月5日前)。  
 2. 業務承辦人: 邱郁心, 聯絡電話: (03) 479-6726分機16, 傳真機電話: (03) 479-6042, E-mail: 160025@tyemid.gov.tw

聯絡電話: (03) 480-6468  
 分機 319

填報人: 衛生組 蔡筱蓀  
 衛生組 蔡筱蓀

填報單位核章: 桃園市立武漢國民中學 衛生組 (03) 480-6468

107年度桃園市\_龍潭\_區中隊加強辦理推動「資源回收工作成果統計表」(單位:公斤)

單位名稱: 武漢國中

七月份

紙類	紙容器	鋁箔包	鋁容器	鐵容器	其他金屬製品	塑膠容器	包裝用發泡塑膠	其他塑膠製品	輪胎	玻璃容器-透明	玻璃容器-褐色	玻璃容器-綠色	玻璃容器-不透明	總計

回收量產出處:  
 行政辦公場所  
 員工宿舍  
 活動回收  
 其他:

清運對象:  
 回收商  
 團體業者  
 其他  
 備註:

註: 1. 請於月底統計當月重量數據後將本統計表以「傳真」或「電子郵件」方式回傳清潔隊(最慢於次月5日前)。  
 2. 業務承辦人: 邱郁心, 聯絡電話: (03) 479-6726分機16, 傳真機電話: (03) 479-6042, E-mail: 160025@tyemid.gov.tw

聯絡電話: (03) 480-6468  
 分機 319

填報人: 衛生組 蔡筱蓀  
 衛生組 蔡筱蓀

填報單位核章: 桃園市立武漢國民中學 衛生組 (03) 480-6468

107年度桃園市\_龍潭\_區中隊加強辦理推動「資源回收工作成果統計表」(單位:公斤)

單位名稱: 武漢國中

六月份

紙類	紙容器	鋁箔包	鋁容器	鐵容器	其他金屬製品	塑膠容器	包裝用發泡塑膠	其他塑膠製品	輪胎	玻璃容器-透明	玻璃容器-褐色	玻璃容器-綠色	玻璃容器-不透明	總計
		0.5	0.5											1.0

回收量產出處:  
 行政辦公場所  
 員工宿舍  
 活動回收  
 其他:

清運對象:  
 回收商  
 團體業者  
 其他  
 備註:

註: 1. 請於月底統計當月重量數據後將本統計表以「傳真」或「電子郵件」方式回傳清潔隊(最慢於次月5日前)。  
 2. 業務承辦人: 邱郁心, 聯絡電話: (03) 479-6726分機16, 傳真機電話: (03) 479-6042, E-mail: 160025@tyemid.gov.tw

聯絡電話: (03) 480-6468  
 分機 319

填報人: 衛生組 蔡筱蓀  
 衛生組 蔡筱蓀

填報單位核章: 桃園市立武漢國民中學 衛生組 (03) 480-6468



# ❖ 每月填報廚餘回收再利用

桃園市 107 年度龍潭區 04 月份廚餘清運與回收再利用統計表

廚餘回收量(噸)	廚餘再利用方式			總計
	堆肥	養豬	其他	
		510		510
備註				

聯絡電話：03-4806468 轉 314 填報人：武漢國中衛生組長 填報單位核章：

附註：請於月底日前將本表以傳真方式予區保  
傳真：03-4796042 聯絡電話 03-4798546 轉 22 廖文芳

請教長承辦人查項，謝謝！

107 年 2 月份桃園市龍潭區廚餘清運與回收再利用統計表

單位名稱：武漢國中

廚餘回收量(噸)	廚餘再利用方式			總計
	堆肥	養豬	其他	
		630		630
備註				

聯絡電話：(03)4806468 填報人：

附註：1. 請統計每月重量數據後，於次月 5 日前將本統計表以傳真或送達方式予區保，傳真電話：(03)4796042。  
2. 業務承辦人：廖文芳，聯絡電話：(03)4798546 轉 22，傳真機電話：(03)4796042。

桃園市 107 年度龍潭區 03 月份廚餘清運與回收再利用統計表

廚餘回收量(噸)	廚餘再利用方式			總計
	堆肥	養豬	其他	
				720
備註				

聯絡電話：03-4806468 轉 314 填報人：

附註：請於月底日前將本表以傳真方式予區保  
傳真：03-4796042 聯絡電話 03-4798546 轉 22 廖文芳

請教長承辦人查項，謝謝！

107 年 1 月份桃園市龍潭區廚餘清運與回收再利用統計表

單位名稱：武漢國中

廚餘回收量(噸)	廚餘再利用方式			總計
	堆肥	養豬	其他	
		60		60
備註				

聯絡電話：03-4806468 填報人：

附註：1. 請統計每月重量數據後，於次月 5 日前將本統計表以傳真或送達方式予區保，傳真電話：(03)4796042。  
2. 業務承辦人：廖文芳，聯絡電話：(03)4798546 轉 22，傳真機電話：(03)4796042。

請教長承辦人查項，謝謝！

107 年 11 月份桃園市龍潭區廚餘清運與回收再利用統計表

單位名稱：武漢國中

廚餘回收量(噸)	廚餘再利用方式			總計
	堆肥	養豬	其他	
		660		660
備註				

聯絡電話：03-4806468 填報人：

附註：1. 請統計每月重量數據後，於次月 5 日前將本統計表以傳真或送達方式予區保，傳真電話：(03)4796042。  
2. 業務承辦人：廖文芳，聯絡電話：(03)4798546 轉 22，傳真機電話：(03)4796042。

107 年度龍潭區 10 月份廚餘清運與回收再利用統計表

廚餘回收量(噸)	廚餘再利用方式			總計
	堆肥	養豬	其他	
		660		660
備註				

聯絡電話：03-4806468 轉 314 填報人：

附註：請於月底日前將本表以傳真方式予區保  
聯絡電話 03-4798546 轉 22 廖文芳

桃園市 107 年度龍潭區 06 月份廚餘清運與回收再利用統計表

廚餘回收量(噸)	廚餘再利用方式			總計
	堆肥	養豬	其他	
		630		630
備註				

聯絡電話：03-4806468 轉 314 填報人：武漢國中衛生組長 填報單位核章：

附註：請於月底日前將本表以傳真方式予區保  
傳真：03-4796042 聯絡電話 03-4798546 轉 22 廖文芳

請教長承辦人查項，謝謝！

107 年 9 月份桃園市龍潭區廚餘清運與回收再利用統計表

單位名稱：桃園市立武漢國中

廚餘回收量(噸)	廚餘再利用方式			總計
	堆肥	養豬	其他	
		570		570
備註				

聯絡電話：03-4806468 填報人：

附註：1. 請統計每月重量數據後，於次月 5 日前將本統計表以傳真或送達方式予區保，傳真電話：(03)4796042。  
2. 業務承辦人：廖文芳，聯絡電話：(03)4798546 轉 22，傳真機電話：(03)4796042。

107 年度龍潭區 05 月份廚餘清運與回收再利用統計表

廚餘回收量(噸)	廚餘再利用方式			總計
	堆肥	養豬	其他	
		690		690
備註				

聯絡電話：03-4806468 轉 314 填報人：武漢國中衛生組長 填報單位核章：

附註：請於月底日前將本表以傳真方式予區保  
傳真：03-4796042 聯絡電話 03-4798546 轉 22 廖文芳