

4-5 其他具學校本位特色措施



中午用餐時間自治市幹部對全校師生進行交通安全相關注意事項的宣導



自治市幹部對新生進行校園安心商店和安全地圖進行說明介紹

交通安全教育評鑑

4-5 其他具學校本位特色措施



教師分組：學務處組長、行政組長、專任三組協助三個路口上放學導護



教師分組：學務處組長、行政組長、專任三組協助三個路口上放學導護

交通安全教育評鑑

4-5 其他具學校本位特色措施

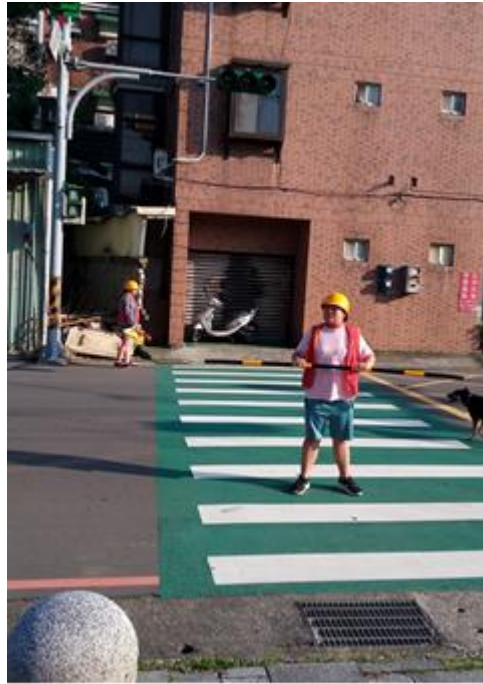


教師分組：學務處組長、行政組長、專任三組協助三個路口上放學導護



校長和中興所警員早上上學於校門口進行交通導護

4-5 其他具學校本位特色措施



本學年實施東側行人穿越道禁止行人和自行車通行，必須走西側



人車分道分流：走路步行和自行車走西側方向；教職員汽機車走東側方向