

桃園市立武漢國民中學

105學年度家長會第一次家長委員會 會議紀錄

時間：**105年9月23日 19:30**

地點：**敦品樓B1會議室**

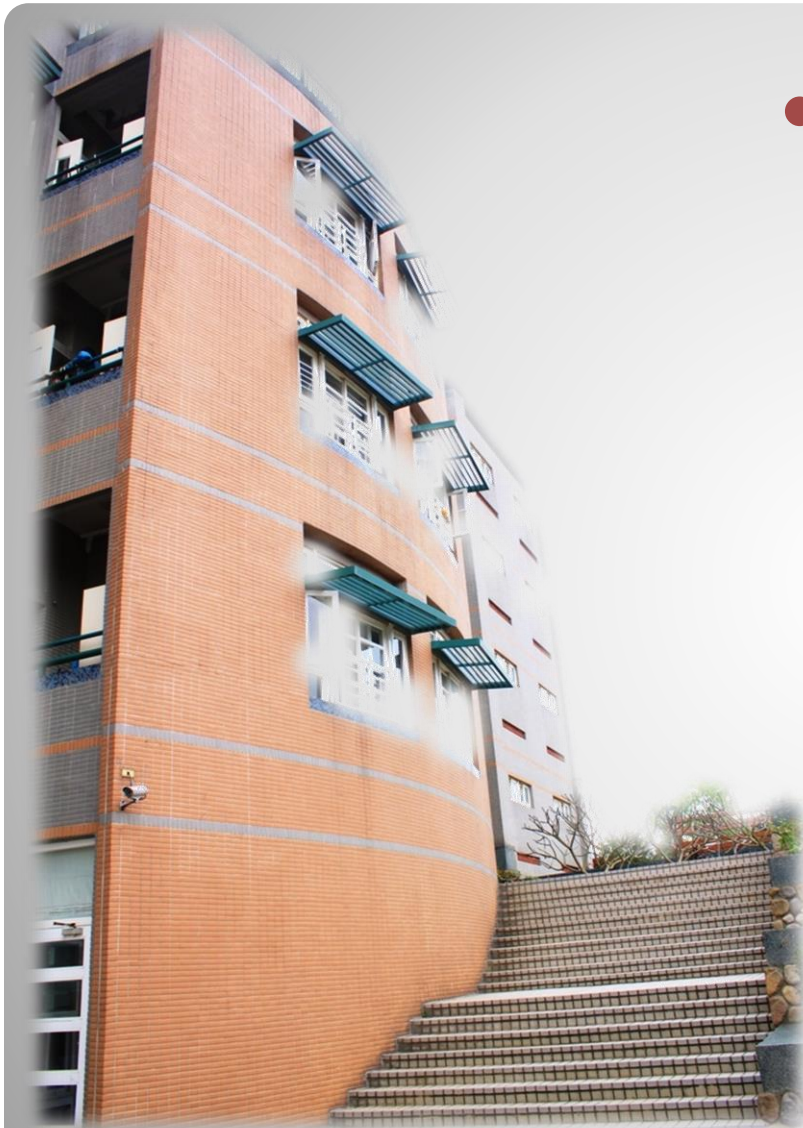
主席：**林會長秀雪**

出席：**全體家長委員**

列席：**莫校長麗珍**

各處室主管





● 議程

- 選舉本會常務委員/會長
- 推派本會副會長/財務委員/監察委員及特教委員
- 105預算報告
- 提案討論
- 認養委員會
- 臨時動議
- 散會

健康快樂、敦品勵學、卓越創新

選舉本會常務委員/會長

- 各委員自我介紹
- 選舉
- 唱票
- 公布選舉結果

依據

1. 桃園市各級學校學生家長會設置辦法
2. 本會組織章程
 - 第9條 本會設常務委員會，**常務委員由家長委員會於學年第一次會議時互選之**，人數為家長委員人數之1/4至1/2。本次選舉，**擬選常務委員14席(不含會長)**。
 - 第10條 本會置會長一人，副會長若干人。會長**由家長委員就常務委員中選舉之...**。本次常務委員選舉，**擬推選得票最高者為本屆家長會會長。**

選舉結果

- 會長：李夏蘭(17票)
- 輔導會長：林秀雪
- 常務委員：江長華、黃詩雲、范煥港、劉鳳蘭、周金玫、黃薈芯、彭喜煒、楊春梅、劉勝民、張惠妹、羅際旻、陳春蓮、葉玉偵、陳慧黛(共14席)
- 詳如選舉結果名冊

推派本會副會長 / 財務委員 / 監察委員及特教委員

依據：本會組織章程

- 第7條第二項：家長委員會應各置財務委員、監察委員一人，辦理經費管理及會務監察事項
- 第7條第三項：學校有特殊教育學生者，家長委員至少一席為特教生家長。
- 第10條第一項：本會置會長一人，副會長若干人。第二項：會長由家長委員就常務委員中選舉之，副會長由會長於會員中聘任。

推派結果

- 財務委員：葉玉偵
- 監察委員：張惠妹
- 特教生家長委員：楊春梅、黃薈芯
- 副會長：范煥港、江長華、楊春梅

105學年度家長會支出概算報告

- 本會105學年度支出，以比照104學年度規格編列為原則，經檢討，重要校際活動需要本會酌予補助者概列如次：
 - 上學期：親師座談會(已完成)、校慶運動會
 - 下學期：親職教育日暨園遊會、九年級升學祈福、畢業典禮
- 其他預化活動，需要本會補助者，則檢討於概算表之內，總概算額度約新台幣488,810元，敬請 同意所列。
- 詳見105學年度家長會支出概算表

提案討論：

教務處—預期動支經費

- 九年級模擬考、週考獎學金：11,400元
 - ✓ 第1次模擬考:校前1-15名每名各100元禮卷、校前16-30名每名各50元禮卷。
 - ✓ 第2次模擬考:校前1-15名每名各100元禮卷、校前16-30名每名各50元禮卷
 - ✓ 每班進步前3名每名各50元禮卷。
 - ✓ 第4~11週週考:校前1-15名每名各100元禮卷、校前16-30名每名各50元禮卷。
 - ✓ 第12~18週週考:校前1-15名每名各100元禮卷、校前16-30名每名各50元禮卷
 - ✓ 每班進步前3名每名各50元禮卷。

教務處—預期動支經費

- 決議：九年級模擬考、週考獎學金：
11,400元，決議通過

學務處 校慶運動會

- 為提倡全民運動，加強學校及家長結合，促進師生身心健康，發揮班級團隊精神，本校將於**105年11月5日（星期六）**舉辦第**13屆**校慶運動大會。
- 茲編列校慶運動會概算約新台幣**149,550元**，其中**27,000元**由本校預算支應，餘**122,550元**，敬請家長會支援。
- 詳見概算表

學務處 校慶運動會

- 決議：校慶運動會概算約新台幣149,550元，其中27,000元由本校預算支應，餘122,550元，請家長會支援案，決議通過。

認養委員會

主管處室	委員會名稱	開會週期	認養委員
校長室	校務會議	每學期至少二次	都來
人事室	教師評審委員會	隨機(多半在暑假)	范煥港、葉玉偵、羅際旻、江長華
教務處	課程發展委員會	每學期三次	葉玉偵、傅昭銘、陳慧黛
學務處	性平教育委員會	每學期一次	羅際旻、林秀雪、范煥港
學務處	性平事件調查會	隨機	羅際旻、林秀雪、范煥港
總務處	午餐工作推行委員會	每學期一次	范煥港、陳春蓮、楊春梅、張惠妹
輔導室	家庭教育委員會	每學期一次	黃詩雲、葉玉偵
輔導室	輔導工作委員會	每學期一次	黃蒼芯、

健康快樂、敦品勵學、卓越創新

臨時動議：

•無

散 會



健康快樂、敦品勵學、卓越創新