

桃園市武漢國民中學永續發展與環境教育 105-108 中長程發展計劃

壹、依據：

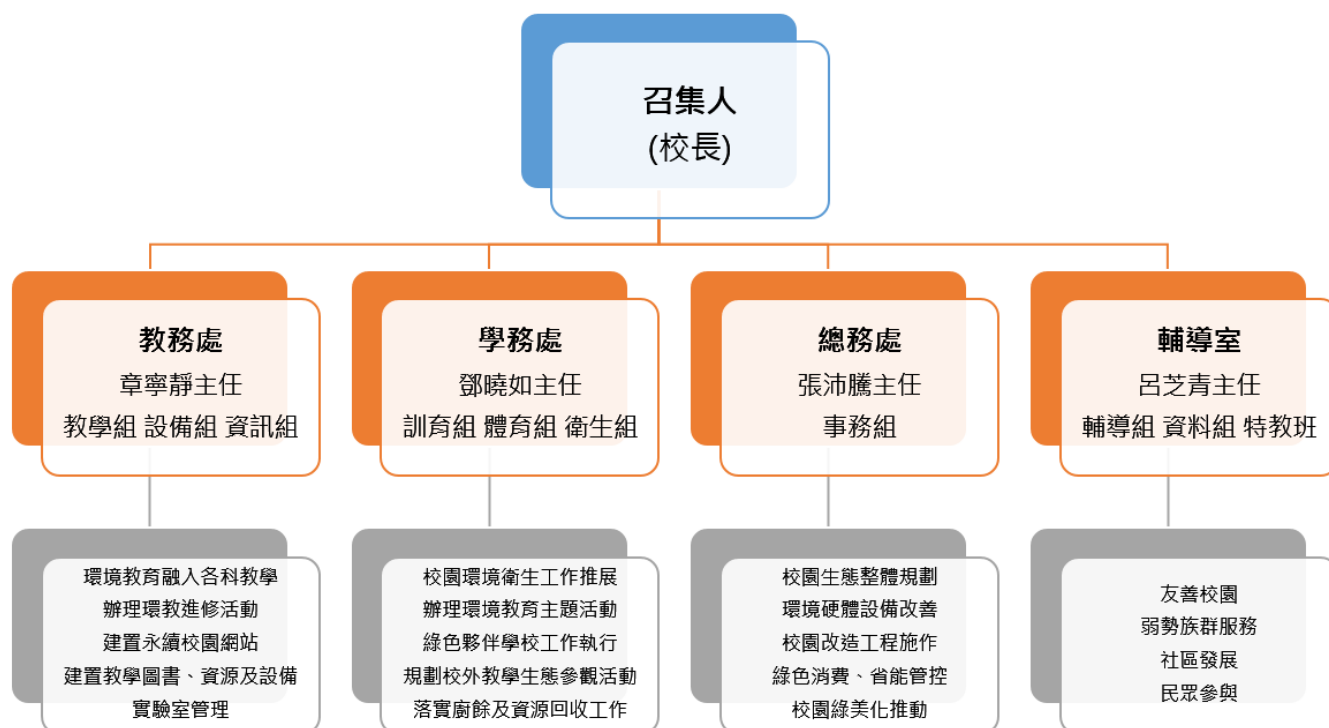
- 一、依據「台灣二十一世紀議程」規劃具地方特色之環境教育中長程計劃。
- 二、落實執行環境教育法第 19 條規定，所有員工、教師、學生均應於每年十二月三十一日以前參加四小時以上環境教育。

貳、目標：

- 一、推行環境教育課程，培養具有環境素養的公民。
- 二、推動生活環保教育，落實校園環保工作。
- 三、結合家長及社區資源，發展符合當地特色之永續學校。
- 四、促進學生體認環境與永續發展之重要性，建立積極正面的態度，產生環保行動。

參、執行期間：105 年至 108 年。

肆、永續發展與環境教育推行小組組織及執掌：



伍、計劃項目：

類別	內容		執行單位	備註
	項目	重點及指標		
一、推動永續校園計畫、執行和自評	中長程計畫	依「臺灣 21 世紀議程」進行規劃（配合地方特色，以生態、環保、園藝為重點）。	全體教職員生	
	依中長程計畫研擬年度計畫	包含環境保護活動、環境課程、資源分享、永續校園設施、特色發展。	全體教職員生	
	組織運作	「永續發展與環境教育推行小組」進行分工、整合資源、經費、團隊協同運作。	學務處	95.2.13 設立永續發展與環境教育推行小組。
	成效評鑑	建置永續校園及環境教育網站。		將每年的計畫、執行成果及自評結果公告在學校網頁。
	環境教育相關法令執行	環境教育認證人員。 上網填報計畫及成果。 全校教職員生每年達成環境教育四小時研習或課程。 校內成立環境教育相關社團。	學務處 教務處	
二、宣導及落實環境保護相關活動	辦理環境教育宣導及競賽	辦理學生及家長教育宣導活動（含晨會、會議、主題宣導、展覽活動等）。 辦理綠色地圖繪製、攝影、徵文、戲劇表演及海報設計等比賽。	學務處	每年 2 場
	辦理教職員進修研習	教師參與環境教育活動（含研習）。	學務處	每人每年 4 小時
		校長及行政人員參與環境教育活動（含研習）。	教務處	
	辦理環境教育相關活動	結合民間團體和社區資源辦理環境教育活動。	學務處	每年 1 場
		師生參與校外環保活動。	學務處	
	推動資源與能源永續利用	定期執行二手制服、教科書及學用品回收再利用。	學務處 教務處 總務處	上網填報執行情形
		訂定實驗場所安全衛生工作守則張貼於實驗場所。		妥善處理研究、教學、實習後之廢液及廢棄物。
落實源頭減廢、垃圾減量及資源回收。				
有效利用廚餘、落葉製作堆肥。				
校園禁用免洗餐具及使用環保杯。				
	落實政府機關及學校四省專案(水、電、油、紙)。	總務處	定期上網填報	

		制訂節水節電管理措施（加裝省水龍頭、二段式沖水系統、省能照明燈具）。		定期進行水質檢測
		鼓勵綠色消費、推動綠色採購，管控採購比例。		填報綠色採購季報表
三、發展永續校園與環境教育課程	規劃課程與執行教學活動	永續校園與環境教育相關課程納入學校課程計畫及教學(主題課程、融入課程、校外教學)。	學務處 教務處	彙整過程及成果資料
		應用當地環境素材或資源回收素材，進行教學設計與活動。		
	善用自然生態、社區人文及地質景觀辦理校外教學	編製（出版）社區生態、人文及地質景觀等資源教學專輯，並供校外教學運用。	學務處	
		參考縣市政府環境資源規劃校外教學路線。		
參與或運用教育部綠色學校夥伴網絡等組織有具體成效	已加入綠色學校伙伴網，並提報及運用之狀況。	學務處		
四、設置及經營永續校園環境營造	建構符合生物多樣性的校園	進行校園動植物及生態之調查，落實自然保育工作。	總務處	
		校園植物以在地原生種多樣植栽為主（含草、草花、灌木、喬木等）。		
		重視動物食草（物）、棲息地營造。		
	課程教學納入校園場域營造	應用學校建物設施、生態學習角進行教學。	教務處 總務處	
應用在地自然素材或資源回收，進行校園美化與景觀裝置。				
學校設置之生態池符合生態工法。				
執行永續校園局部改造及應用	採綠建築概念，建構或修繕校舍設施場所。	總務處		
	參與提出教育部永續校園局部改造申請或市府永續校園局部創意改造案活動。			

陸、預期效益：

- 一、透過親師生共同參與，共創符合永續發展、安全舒適的校園環境。
- 二、執行環教創意教學，提升學生對環境覺知、技能與建立正確價值觀。
- 三、主動積極推動校園環境保護工作，促進學校成員環保行動力。
- 四、與社區共同合作，增進社區與學校的永續與環保的實踐。
- 五、定期檢視執行成果，持續修訂永續發展與環境教育計畫，逐步落實永續發展的理想目標。

柒、經費來源：由本校相關經費支應。

捌、執行與考核：

- 一、將永續發展與環境教育中長程計畫，納入年度工作計畫執行，並於執行完畢後進行檢討考核，作為下一年度執行參考。
- 二、每年透過環境教育評鑑進行考核，檢視是否有效達成計畫目標，並進行檢討改善。

玖、本計畫經 校長核准後實施，修改時亦同。

承辦人：

學務主任：

校長：

教務主任：

總務主任：

輔導主任：